



MAIN COURANTE VisiMAX™

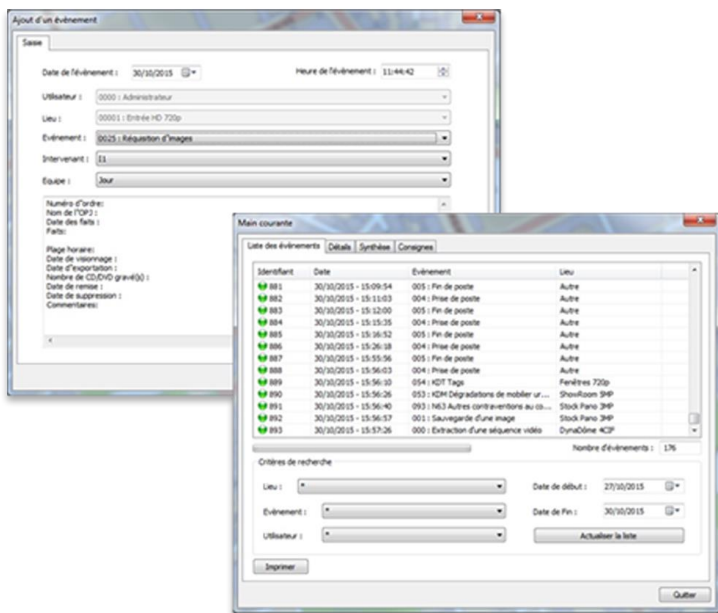
La main courante VisiMAX est totalement intégrée à l'IHM du superviseur graphique VisiMAX™. Elle permet donc la consignation de tout évènement lié ou non à la solution de vidéoprotection.



Solutions de vidéoprotection

Main courante VisiMAX™

Toutes les actions des opérateurs et du système (connexion, relecture, extraction, coupures caméras, etc.) sont mémorisées automatiquement et disponibles de base. Il est également possible de saisir manuellement des événements. Une quantité illimitée d'évènements personnalisés peuvent être créés, avec une trame pré-saisie pour aider les opérateurs.



Intégration complète à l'IHM VisiMAX™

- Edition d'évènement
- Recherche
- Gestion de consigne
- Gestion de synthèses et statistiques

Gestion de consigne

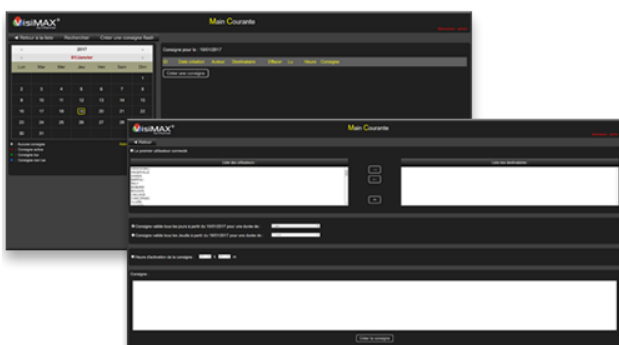
La main courante permet également de gérer des consignes, qui s'afficheront sur l'écran des postes opérateurs, soit lors de leur connexion, soit immédiatement après la saisie de la consigne (consigne flash).

Les consignes peuvent être définies jour par jour, avec une répétition possible chaque jour, chaque semaine, chaque mois, pour certains opérateurs ou pour tous. Le tableau permet de voir si les consignes ont été lues. Les opérateurs peuvent facilement visualiser les consignes en cours.

Client web

Le système VisiMAX™ permet de gérer l'accès à la Main Courante via un navigateur web. Client entièrement php, compatible toute plateforme.

Visualisation de tous les événements, et possibilité de faire des recherches et des tris, et d'éditer des histogrammes.



SPÉCIFICITÉS DE LA MAIN COURANTE

- Consignation des événements système automatique
- Intégration au Portail Web
- Intégration complète à l'IHM VisiMAX™ Superviseur Graphique
- Possibilité de redondance

Serveur DELL R240



- Serveur Dell rackable sous OS Windows SERVEUR
- Intel Xeon E3-2100, 8Go RAM ECC
- Sécurisation RAID5 des disques durs
- Châssis 4 disques
- Gestion TCP/IP : 2 ports Gigabits
- Gestion Unicast et Multicast
- Gestion SNMP

Dimensions de l'enregistreur :

- Châssis 1U
- Hauteur : 4,3 cm; Largeur : 43,4 cm Profondeur : 55 cm
- Poids (configuration maximale) : 15 kg

Serveur DELL R340



- Serveur Dell rackable sous OS Windows SERVEUR
- Intel Xeon E3-2100, 8Go RAM ECC
- Sécurisation RAID5 des disques durs
- Châssis 4 disques
- Alimentation électrique redondante
- Gestion TCP/IP : 2 ports Gigabits
- Gestion Unicast et Multicast
- Gestion SNMP

Dimensions de l'enregistreur :

- Châssis 1U
- Hauteur : 4,3 cm ; Largeur : 43,2 cm Profondeur : 55 cm
- Poids (configuration maximale) : 18kg





CONTACTEZ-NOUS

296, rue de la Béalière
ZA ACTIPOLE - 38113 Veurey Voroize

Tél : 04 76 72 80 59

Fax : 04 76 72 90 24

<http://www.casd.fr>



Solutions de vidéoprotection